

**XTP040201**

## PROGRAMADOR PC (+Software ActiveHome)

**230 VAC – 50 Hz + Software ACTIVEHOME**



### CARACTERÍSTICAS

- Ejecuta los temporizadores y los macros (órdenes encadenadas con una sola instrucción), sin necesidad de conectar el Ordenador.
- Software sencillo (incluido) en castellano para utilizar con Windows 2000 y anteriores.
- Pilas para soportar un corte de alimentación (1 semana aprox.).

### Software Active Home™

Incluido con el PROGRAMADOR PC, es un software en castellano amigable, sencillo y muy funcional. Está provisto de pantallas muy gráficas y de ejemplos de instalaciones, con lo que simplifica la tarea al usuario.

Con simples "Clicks" del ratón, el usuario programará rápidamente los eventos que desee.

#### Programaciones

Todos los módulos pueden ser programados, tanto para fechas concretas como para simulación de presencia o activación selectiva.

También se pueden programar activaciones de módulos de iluminación eligiendo correctamente en la lista la zona horaria que corresponda a su demarcación geográfica para la activación en amaneceres o puestas de sol.

#### Macros (comandos encadenados).

Desde cualquier controlador X-10 se puede realizar la orden de encendido/apagado p.e. "B-1 ON". PROGRAMADOR PC, puede programar una interpretación de esta orden, pudiendo encadenar la secuencia "A-1 ON, A-2 BRIGHT 50%, A-3 OFF, A-4 DIM 10%, A-5 OFF con retardo de 2 minutos".

El PROGRAMADOR PC va acompañado de un **software en castellano** bajo Windows PC compatible que permite programar de forma sencilla las actuaciones de los Módulos X10 existentes en la vivienda.

Las funciones principales son de programación horaria y macros (grupos de comandos encadenados que se activan únicamente cuando el PROGRAMADOR PC detecta una señal X-10 definida en la macro, (p.e.: el código A-2) pulsado en un Mando a distancia X-10).

Una vez programado, se copia en el PROGRAMADOR PC mediante una opción de software toda la información generada. No hace falta mantener encendido el PC.

Las pilas se encargan de proteger los datos en caso de caída de energía eléctrica.

#### Conexiones

El PROGRAMADOR PC se conecta a un enchufe e incluye otro para aprovechar la conexión y dar servicio al mismo PC. Lleva también una conexión RJ-11 con cable incluido y salida Serie RS.232 de 9 pines para conexión al Ordenador.

#### Bidireccionalidad

El PROGRAMADOR PC registra las señales X-10 transmitidas por la red desde otros controladores.

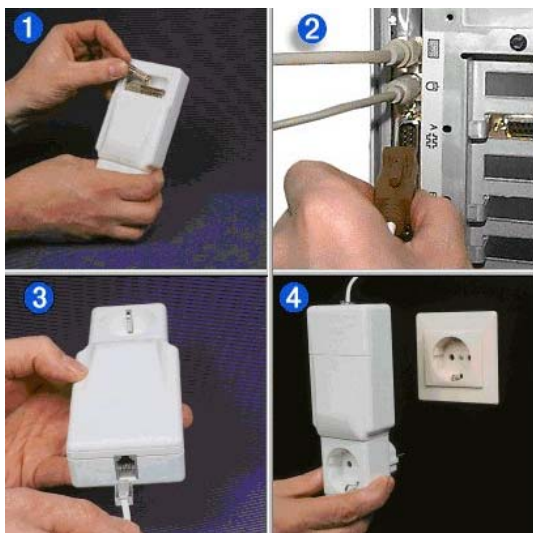
### DATOS TECNICOS

<b>Tensión Alimentación</b>	220 V (±10%-15%), 50 Hz
<b>Emisiones EMC</b>	Cumple EN 50081-1
<b>Inmunidad EMC</b>	Cumple EN 50082-1
<b>Sensibilidad Señal</b>	50 mVpp mínimo a 120 kHz
<b>Impedancia</b>	180Ω (L-N) a 120 kHz
<b>Señal X-10</b>	120 Khz./2.5vp-p
<b>Duración de Baterías</b>	1 semana aprox. sin alimentación 220V.
<b>Nº máximo de macros</b>	39.
<b>Temperatura</b>	-10°C a +50°C (funcionamiento) -20°C a +70°C (almacenam.)
<b>Dimensiones</b>	Altura x Anchura x Profundidad 16cms. x 6.5 cms x 3.4 cms.
	Peso 200 grs.



## INSTALACIÓN

Para montar el Programador PC, proceda como se describe a continuación:



1. Colocar las pilas en el zócalo dispuesto para ello, (levantar la tapa frontal)
2. Colocar el cable serie de 9 pines en el puerto del ordenador.
3. Enchufar el cable RJ11 en el PROGRAMADOR PC.
4. Enchufar el cable del ordenador en el PROGRAMADOR PC y éste a su vez en un enchufe con toma de tierra.

Realice la instalación del software Activehome Castellano en su Ordenador (bajo entorno Windows), siga las instrucciones de configuración y ejecute la aplicación.

Requisitos mínimos de hardware:

Pc i486 con 4Mb. RAM (Recomendado 486 o superior y 8Mb. RAM)

Espacio libre de disco duro de 8Mb.

Windows 2.000 y versiones anteriores.