

**XTP130803**

## MODULO DE LAMPARA

**230 VAC – 50 Hz. – 300 W**



### CARACTERÍSTICAS

- Función de ON/OFF y atenuador de luces incandescentes desde 40W. hasta 300W.
- Puede ser utilizado desde cualquier controlador X-10.
- Instalación sencilla tipo enchufe (Plug & Play).

### VENTAJAS

El módulo de enchufe es un receptor de señales X-10 que trabaja como un atenuador remoto.

Permite la activación manual de la lámpara conectada, ya que detecta la actuación sobre el interruptor manipulado. Se puede utilizar en cualquier enchufe con toma de tierra de la casa, en una instalación monofásica (las más corrientes), o comunicando las distintas fases en instalaciones trifásicas mediante el FILTRO/ACOPLADOR DIN (XTP040704).

El módulo soporta lámparas con consumos entre 40W. y 300W. No requiere instalación, simplemente se ajusta el código de unidad (p.e. A-3) y se anota para más tarde actuar desde cualquier controlador compatible X-10.

El módulo responde al estándar X-10 las instrucciones de:

- "ALL LIGHTS ON" (Todas las Luces Encendidas)
- "ALL UNITS OFF" (Todas las Unidades Apagadas) desde cualquier controlador X-10 que coincida con el código de casa del módulo.
- Así como las instrucciones individuales: "ON" (encendido), "OFF" (apagado), "BRIGHT" (aumenta intensidad), "DIM" (atenúa).

### DATOS TECNICOS

<b>Tensión Alimentación</b>	220 V (±10%-15%), 50 Hz
<b>Corriente Alimentación</b>	20 mA.
<b>Potencia</b>	40W. a 300W. (lámparas incandescent)
<b>Tiempo de regulación</b>	4,4 seg ±0,2 seg de encendido a apagado.
<b>Emisiones EMC</b>	Cumple EN 50081-1
<b>Inmunidad EMC</b>	Cumple EN 50082-1
<b>Protección</b>	Cumple EN 60950 y EN 60065
<b>Fusible</b>	1,25 A.
<b>Sensibilidad Señal</b>	15 mVpp mínimo, 50 mVpp máximo a 120 kHz
<b>Impedancia</b>	55Ω (L-N) a 120 kHz
<b>Temperatura</b>	-10°C a +50°C (funcionamiento) -20°C a +70°C (almacenamiento)
<b>Dimensiones</b>	Peso 150 grs. Altura x Anchura x Profundidad 12.2 cms x 5.2 cms x 3,3 cms.



### APLICACIONES HABITUALES

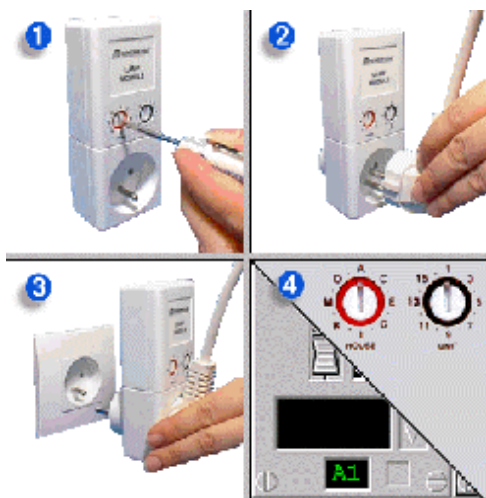
Controles individualizados de lámparas.

Necesidad de movilidad de ciertas lámparas (no estáticas).

En viviendas construidas donde la modificación de la estructura del cableado de la vivienda es complicada.

**Ahorro energético:** Al actuar la atenuación de todos los módulos de atenuación de X-10 directamente sobre el consumo de electricidad, conseguimos un ahorro además de prolongar la vida de las bombillas

## INSTALACIÓN



1. Colocar las ruedas de codificación situadas en la parte frontal del módulo en la posición deseada (p.e. A2) usando para ello un destornillador.
2. Conectar el enchufe del aparato en el módulo.
3. Conectar el módulo en el enchufe de pared deseado.
4. Revisar que los códigos seleccionados coinciden con los previstos en el controlador X-10.

**Es importante** dejar el interruptor del aparato en la posición encendido después de comprobar su buen funcionamiento, ya que de otra forma no podría ser controlada por los equipos X-10. Probar por último a apagar el aparato usando un control remoto X-10.