

## XTP200102 TRANSMISOR UNIVERSAL

**230 VAC – 50 Hz.**



### CARACTERÍSTICAS

- Conectado a cualquier cierre de contacto seco o de bajo voltaje, envía señales de X-10 por la red eléctrica cuando se activa el relé.
- Puede usarse de tres formas distintas.
- Dispone de selector de contacto seco o bajo voltaje.

### VENTAJAS

El TRANSMISOR UNIVERSAL se puede configurar para ser activado por una conexión de bajo voltaje (6-18 Voltios, AC, DC o Audio) o por un cierre de contacto.

Tiene tres modos de operación (ver en INSTALACIÓN)

También está provisto de un botón de test que permite probar su actuación sin provocar un cierre de contacto.

El botón "ALL OFF" (Apagar Todo) permite apagar cualquier aparato que haya sido activado por el TRANSMISOR UNIVERSAL. Podrá conectar termostatos en la vivienda en los lugares más apropiados sin necesidad de llevar hasta él los cables del relé de la caldera.

### DATOS TECNICOS

<b>Tensión Alimentación</b>	220 V (±10%-15%), 50 Hz
<b>Corriente Alimentación</b>	20 mA.
<b>Emisiones EMC</b>	Cumple EN 50081-1
<b>Inmunidad EMC</b>	Cumple EN 50082-1
<b>Seguridad eléctrica</b>	Cumple EN 60950 y 6006
<b>Sensibilidad Señal</b>	15mVpp mínimo, 50 mVpp máximo a 120 kHz
<b>Impedancia de entrada</b>	180Ω (L-N) a 120 kHz
<b>Temperatura</b>	-10°C a +50°C (funcionamiento) -20°C a +70°C (almacenamiento)
<b>Dimensiones</b>	Peso 130 grs. Altura x Anchura x Profundidad 9 cms. x 5.5 cms x 6.1 cms.

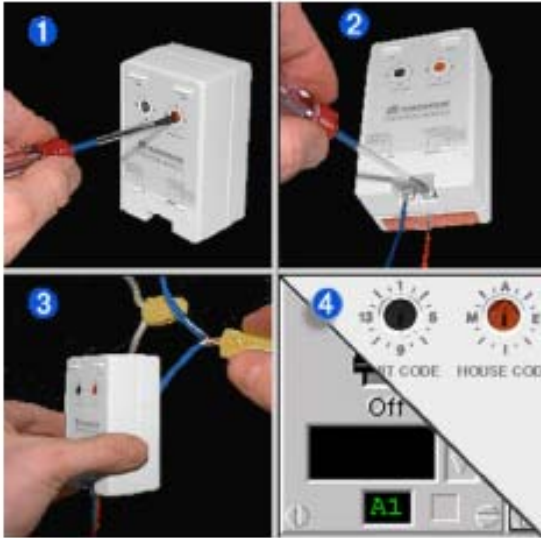
### APLICACIONES HABITUALES

Conectar el TRANSMISOR UNIVERSAL. directamente a un contacto magnético para encender las luces cuando se abre una puerta o ventana.

Manejar aparatos desde sensores como por ejemplo sensores de luminosidad para encender luces cuando oscurece, desde un detector de presencia para encender la luz cuando alguien entra en una habitación, desde un micrófono para encender luces o aparatos cuando se detecta un ruido de un intruso, desde un detector de humedad para activar una alarma si hay algún escape de agua, etc...

## INSTALACIÓN

Para montar el módulo, proceda como se describe a continuación:



1. Con un destornillador, seleccionar el Código de Casa y de Unidad (p.e. B-2)
2. Colocar los cables del sensor en los bornes del módulo, y ajustarlos con un destornillador.
3. Alimentar al módulo en la red eléctrica (220V. 50Hz.)
4. Recuerde que deben coincidir los Códigos de Casa y de Unidad con los desee actuar cuando se produzca el cierre de contacto. Cualquier cambio es simple y no requiere reinstalación.

Los tres modos de operación son:

**En modo 1** enciende todos los MODULOS DE LAMPARA, MODULO DE ILUMINACION EMPOTRABLE y MODULO DE ILUMINACION DIN (que estén en el mismo Código de Casa del Adaptador) y enciende cualquier otro módulo que esté ajustado en el mismo Código de Casa y Código de Unidad que el Adaptador. Cuando la alarma se reajusta, el módulo ajustado en el mismo Código de Casa y Unidad, se apaga, mientras que los módulos de iluminación permanecen encendidos.

**En modo 2**, hará que las luces conectadas a MODULOS DE LAMPARA, MODULO DE ILUMINACION EMPOTRABLE y MODULO DE ILUMINACION DIN (que estén en el mismo Código de Casa del Adaptador) PARPADEEN. Todos los MODULOS DE LAMPARA y MODULOS DE ILUMINACION EMPOTRABLES permanecen encendidos cuando se desactiva la alarma.

**En modo 3**, enciende cualquier módulo ajustado en el mismo Código de Casa y Código de Unidad que el Adaptador, y los apaga cuando la alarma se reajusta.

Nota: En los modos 1 y 2, las luces permanecen encendidas después de que la alarma se reajusta como indicación de activación de la alarma.

El TRANSMISOR UNIVERSAL se puede configurar para ser activado por una conexión de bajo voltaje de 6-8 Voltios AC, DC o Audio (POSICIÓN A) o por un cierre de contacto seco (POSICIÓN B).

El botón "TEST", se utiliza como simulador de cierre de contacto, uselo para efectuar pruebas.

El botón "ALL UNITS OFF", se utiliza para apagar todos los módulos que tengan el mismo código que el Adaptador.

**PRECAUCIÓN:** NO CONECTAR 220V A LOS TERMINALES DE SALIDA.