

XTP270203

KIT ACTIVE HOME (3 elementos)

230 VAC – 50 Hz



CARACTERÍSTICAS

- Incluye:
 - 1 Programador PC XTP040201
 - 1 Módulo de Aparato XTP130402
 - 1 Módulo de Lámpara XTP130803
- Es el Kit ideal para inicializarse de forma cómoda y sencilla en el mundo de la domótica a través de su PC pudiendo llegar a tener un control total de la vivienda mediante la incorporación de nuevos módulos .

VENTAJAS

El PROGRAMADOR PC va acompañado de un **software en castellano** bajo Windows PC compatible que permite programar de forma sencilla las actuaciones de los Módulos X10 existentes en la vivienda.

Las funciones principales son de programación horaria y macros (grupos de comandos encadenados que se activan únicamente cuando el PROGRAMADOR PC detecta una señal X-10 definida en la macro, (p.e.: el código A-2) pulsado en un Mando a distancia X-10).

Una vez programado, se copia en el PROGRAMADOR PC mediante una opción de software toda la información generada. No hace falta mantener encendido el PC.

Las pilas se encargan de proteger los datos en caso de caída de energía eléctrica.

El MODULO DE APARATO y el MODULO DE LAMPARA incluidos en el KIT, permiten una rápida instalación y un manejo inmediato.

DATOS TECNICOS

Tensión Alimentación	220 V (± 10%-15%), 50 Hz
Corriente Alimentación	≥ 20 mA
Emisiones EMC	Cumple EN 50081-1
Inmunidad EMC	Cumple EN 50082-1
Seguridad eléctrica	Cumple EN 60950 y EN60065
Sensibilidad Señal	15 m Vpp mínimo, 50 m Vpp máximo a 120 kHz
Impedancia	≥ 180Ω (L-N) a 120 kHz
Temperatura	-10° C a +50° C (funcionam.) -20° C a +70° C (almacenam.)
Potencia (módulo Aparato)	16 A. (resistencias)
(módulo Lámpara)	300 W. (lamp. Incandescentes)



APLICACIONES HABITUALES

Programaciones

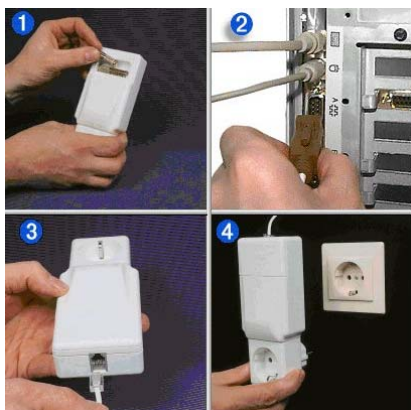
Todos los módulos pueden ser programados, tanto para fechas concretas como para simulación de presencia o activación selectiva. También se pueden programar activaciones de módulos de iluminación eligiendo correctamente en la lista la zona horaria que corresponda a su demarcación geográfica para la activación en amaneceres o puestas de sol.

Macros (comandos encadenados).

Desde cualquier controlador X-10 se puede realizar la orden de encendido/apagado p.e. "B-1 ON". El PROGRAMADOR PC puede programar una interpretación de esta orden, pudiendo encadenar la secuencia "A-1 ON, A-2 BRIGHT 50%, A-3 OFF, A-4 DIM 10%, A-5 OFF con retardo de 2 minutos".

INSTALACIÓN DEL PROGRAMADOR PC

Para montar el Programador PC, proceda como se describe a continuación:



1. Colocar las pilas en el zócalo dispuesto para ello, (levantar la tapa frontal)
2. Colocar el cable serie de 9 pines en el puerto del ordenador.
3. Enchufar el cable RJ11 en el PROGRAMADOR PC.
4. Enchufar el cable del ordenador en el PROGRAMADOR PC y éste a su vez en un enchufe con toma de tierra.

Requisitos mínimos de hardware:

Pc i486 con 4Mb. RAM (Recomendado 486 o superior y 8Mb. RAM)

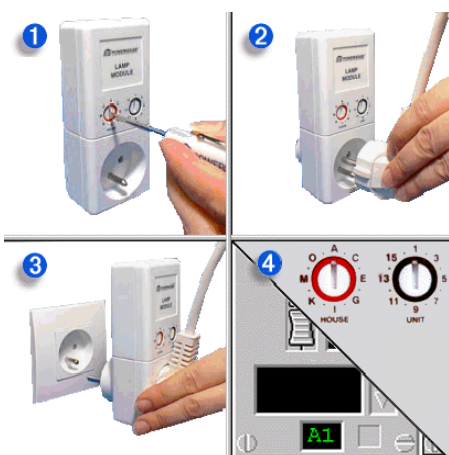
Espacio libre de disco duro de 8Mb.

Windows 2.000 y versiones anteriores.

Realice la instalación del software Activehome Castellano en su Ordenador (bajo entorno Windows), siga las instrucciones de configuración y ejecute la aplicación.

INSTALACIÓN DEL MÓDULO DE APARATO Y DE LÁMPARA

Para montar el módulo, proceda como se describe a continuación:



1. Colocar las ruedas de codificación situadas en la parte frontal del módulo en la posición deseada (p.e. A2) usando para ello un destornillador.
2. Conectar el enchufe del aparato o lámpara en el módulo.
3. Conectar el módulo en el enchufe de pared deseado.
4. Revisar que los códigos seleccionados coinciden con los previstos en el controlador X-10.

Es importante dejar el interruptor del aparato en la posición encendido después de comprobar su buen funcionamiento, ya que de otra forma no podría ser controlada por los equipos X-10. Probar por último a apagar el aparato o lámpara usando un control remoto X-10